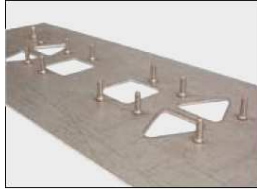


Termékismertető Csúcsgyújtásos csaphegesztés és



PS-6A típusú automata csaphegesztő pisztoly



A PS-6A típusú csaphegesztő pisztoly lehetővé teszi a DIN EN ISO 13198 szerinti hegesztőelemek automata vagy félautomata adagolását.

Leírás:

SOYER PS-6A típusú csúcsgyújtásos automata csaphegesztő pisztoly

Az új fejlesztésű PS-6A típusú automata csaphegesztő pisztoly könnyű használata mellett maximális teljesítményt nyújt, és kiváló minőségű illesztések létrehozását garantálja. A hegesztőcsapokat manuálisan, vagy az UVR-300 és UVR-300S használata esetén teljesen automatikusan is továbbíthatjuk a bevezető csőbe. Robosztus felépítésének köszönhetően a PS-6A kifejezetten a professzionális használatra alkalmas.

Technikai adatok:

Hegesztési tartomány:	csapok és hengerek M3-M8 ill. Ø 3-8 mm és 6-40 mm hosszúságig
Alapanyag:	Acél, rozsdamentes acél, réz és alumínium
Hegesztési rendszer:	Csúcsgyújtásos csaphegesztés (TS) EN ISO 14555 szerint Elemelkedés mértéke fokozat nélkül állítható 0-5 mm között További állítási lehetőségek statív csővel és támasztó csővel csaptartó automatikus léghűtés és egyben tisztítás
Hűtés:	
Hegesztő, vezérlő és légnomás kábel:	5 m rugalmas kábel
Teljes hosszúság statív és támasztó csővel:	325 mm
Teljes magasság fogantyú felett:	170 mm
Pisztoly átmérő:	95 mm
Súly:	2,35 kg kábel nélkül

A technikai adatok változtatásának jogát fenntartjuk

SOYER MAGYAROROSZÁG KFT.
Magyarországi Vezérképviselőt

E-mail: info@soyer.hu Web: www.soyer.hu

H-8000 Székesfehérvár Sereg u. 1-5.
Tel.: (06) 22/504-427 Fax.: (06) 22/504-428

A PS-6A típusú automata csaphegesztő pisztoly innovatív különlegességei

Az új, SOYER gyártmányú PS-6A típusú automata csaphegesztő pisztoly egy precíziós mechanikával ellátott, rendkívül hosszú élettartamú csúcstermék. A csaphegesztő pisztoly robosztus felépítésének köszönhetően kiválóan alkalmas a nehéz körülmények közötti folyamatos használatra, mint például az autógyártásban vagy építésekben való használatra.

A PS-6A típusú csaphegesztő pisztoly további tulajdonságai:

A fejlesztés és a gyártás egyaránt megkövetelik az előírt biztonsági célok elérését, mint:

- az aktuális biztonságtechnikai előírások betartását (Gerätesicherheitsgesetz)
- az elektromágneses összeférhetőség figyelembe tartását (EMV-Gesetz)
- az európai előírások betartását (EU-Maschinenrichtlinien)

Multifunkcionális alkalmazhatóság csúcs-gyűjtásos, ívhúzásos és rövidciklusú ívhúzásos csaphegesztéshez

Stabil, ütés és törésálló, egyrészes, műanyag pisztolyburkolat

Optimális védelem a hegesztési szikrával, szennyezésekkel szemben

A hegesztő- és a vezérlőkábel, valamint a légvezeték a kábeltörés elkerülésének érdekében egyaránt a csaphegesztő pisztoly markolatában találhatóak

Egyszerűen beállítható statív csövek egymástól eltérő hosszúságú hegesztőcsapok használatához

A standard talpelem probléma nélkül kicserélhető védőgázos kiegészítővel vagy támasztó csővel ellátott talpelemre

Az elemelkedés mértéke egyszerűen beállítható egy speciális kapcsolóval

Nagyon precíz hegesztőcsap pozicionálhatóság

Vízszintmérő a csaphegesztő pisztoly végén, hogy a hegesztőcsap garantáltan függőlegesen illeszkedjen a hegesztőfelülethez

Hosszú élettartam az eltömődés mentes golyóscsapágyas mozgó elemeknek köszönhetően és hosszú élettartam a speciálisan felületkezelt alkotóelemek használatának köszönhetően

Egyenletes, kiváló minőségű illesztések létrehozása hosszan tartó használat mellett

SOYER gyártmányú termékek kitüntetve a következő díjakkal:

